

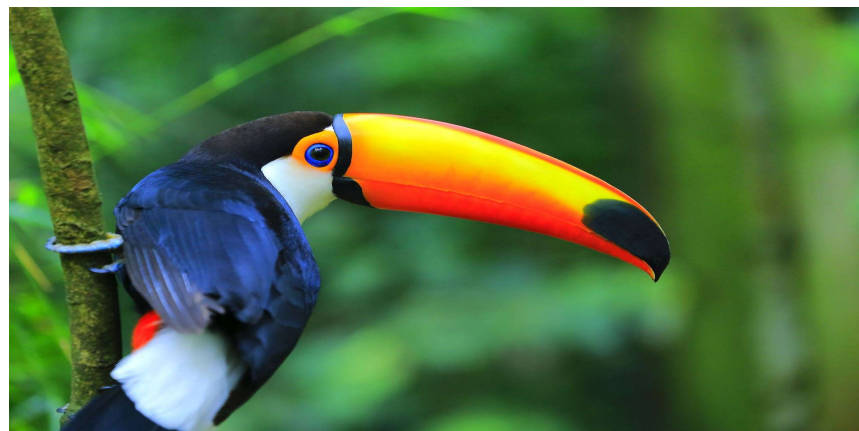
GIMNASTYKA BUZI I JĘZYKA



CZY POTRAFISZ UŚMIECHNAĆ SIĘ SZEROKO JAK ŻABA?



TUKAN MA PIĘKNY DŁUGI DZIÓB.
WYSUŃ USTA MOCNO DO PRZODU
„W DZIUBEK”



POWTÓRZ ĆWICZENIE 5 RAZY WYKONUJĄC NA
ZMIANĘ SZEROKIE ŻABIE USTA I „DZIUBEK”



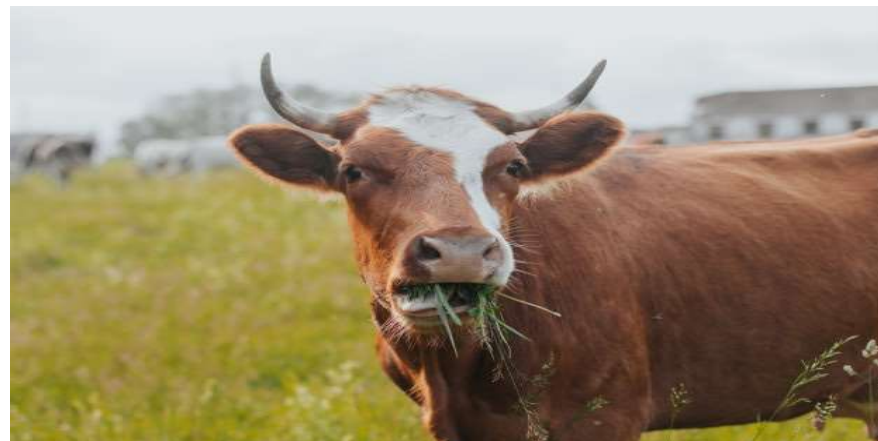
TA RYBA MA OGROMNE POLICZKI.
NABIERZ JAK NAJWIĘCEJ POWIETRZA W POLICZKI I POLICZ DO 5



A TA RYBA NAZYWA SIĘ PYSZCZAK
WYSUŃ USTA DO PRZODU NAŚLADUJĄC 5 RAZY „RYBI PYSZCZEK”



**KROWA GRYZIE TRAWĘ KRĘCĄC MORDĄ.
CZY POTRAFISZ NAŚLADOWAĆ JEJ RUCHY?**



HIPOPOTAM MA WIELKĄ PASZCZĘ.
ZIEWNIJ OTWIERAJĄC BUZIĘ SZEROKO JAK HIPOPOTAM.



KOŃ BIEGNĄC STUKA KOPYTAMI
POTRAFISZ KLĄSKAĆ JĘZYKIEM?
POWTÓRZ ĆWICZENIE KILKA RAZY



**KOŃ POTRAFI RÓWNIEŻ PARSKAĆ.
DMUCHNIJ 5 RAZY NA WARGI NAŚLADUJĄC PARSKANIE KONIA**

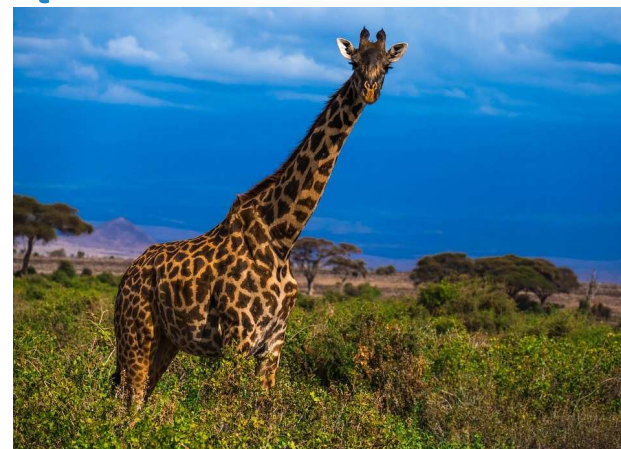


Wciągnij policzki do
środku tak,
aby przylegały do
zębów.

Usta tworzą „zajęczy
pyszczek”



ŻYRAFA MA BAAARDZO DŁUGĄ SZYJĘ, WYCIĄGA JĄ MOCNO DO GÓRY.
OTWÓRZ SZEROKO USTA I WYCIĄGNIJ JĘZYK MOCNO DO GÓRY.





Chomik wypycha policzki jedzeniem.

• Spróbuj wypchnąć policzki językiem

raz z lewej, raz z prawej strony

Kameleon ma bardzo długi język.
Czy potrafisz tak jak kameleon wysunąć język
daleko do przodu, następnie do lewego i
prawego kącika ust?





SŁOŃ MA Z KOLEI
BARDZO DŁUGĄ TRĄBĘ.
POTRAFI NIĄ SIĘGNAĆ WSZĘDZIE.
CZY POTRAFISZ SWOIM JĘZYKIEM
POLICZYĆ WSZYSTKIE GÓRNE ZĘBY?

ZNAKOMICIE 😊

